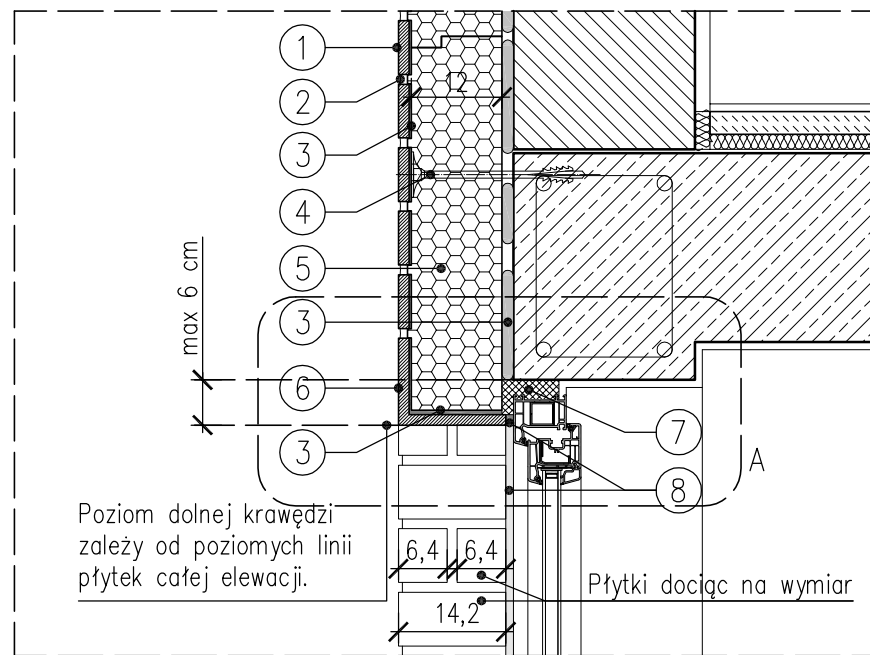
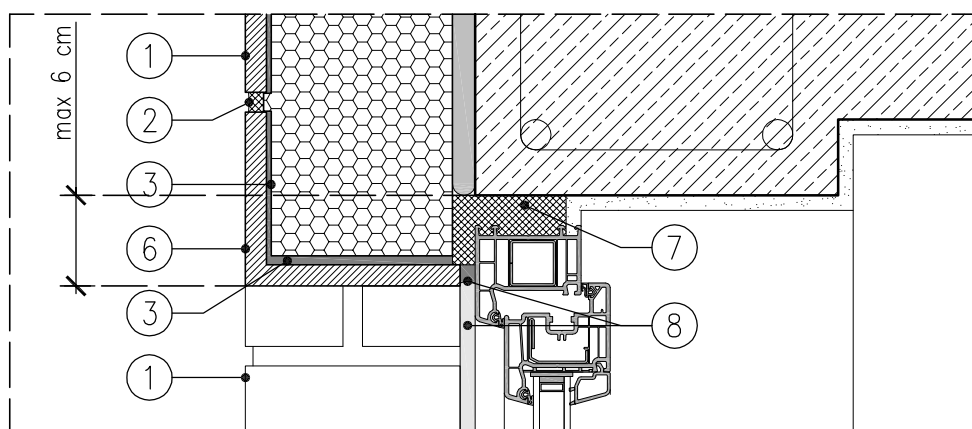


Widok z przodu



Przekrój



Detail A 1:5

1. Płytki klinkierowa prostokątna
2. Zaprawa fugowa FS
3. Klej systemowy KS
4. Kołki mocujące z trzpieniem metalowym
5. Płyta ociepleniowa ArtBrick System gr. 12cm
(płytę należy pokryć mostkiem szczepnym ArtBrick MS)
6. Płytki klinkierowa narożna docięta na wymiar
7. Niskoprężna pianka poliuretanowa
8. Rozprężna taśma dylatacyjna

skala 1:10	temat rysunku: NADPROŻE OKIENNE NISKIE Z WYKORZYSTANIEM PŁYTEK NAROŻNYCH – DOCIEPLENIE GR. 12 CM	rysunek 3.a
---------------	--	-----------------------