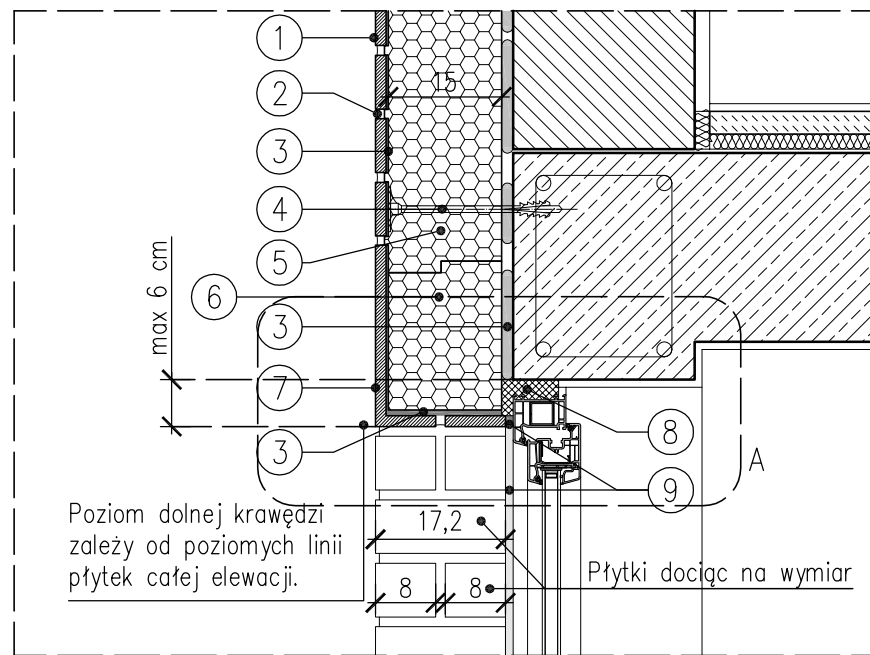
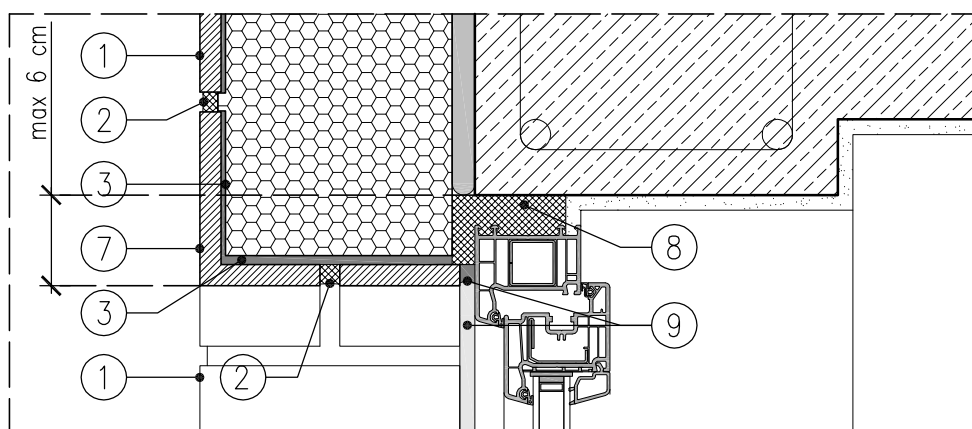


Widok z przodu



Przekrój



Detail A 1:5

1. Płytki klinkierowa prostokątna
2. Zaprawa fugowa FS
3. Klej systemowy KS
4. Kołki mocujące z trzpieniem metalowym
5. Płyta ociepleniowa ArtBrick System gr. 15cm
(płytę należy pokryć mostkiem szczelnym ArtBrick MS)
6. Płyta ociepleniowa ArtBrick System z usuniętymi przewodnikami lub obrócona o 90°
7. Płytki klinkierowa narożna docięta na wymiar
8. Niskoprężna pianka poliuretanowa
9. Rozprężna taśma dylatacyjna

skala

1:10

temat rysunku:

**NADPROŻE OKIENNE WYSOKIE Z WYKORZYSTANIEM
PŁYTEK NAROŻNYCH - DOCIEPLENIE GR. 15 CM**

rysunek

3.b