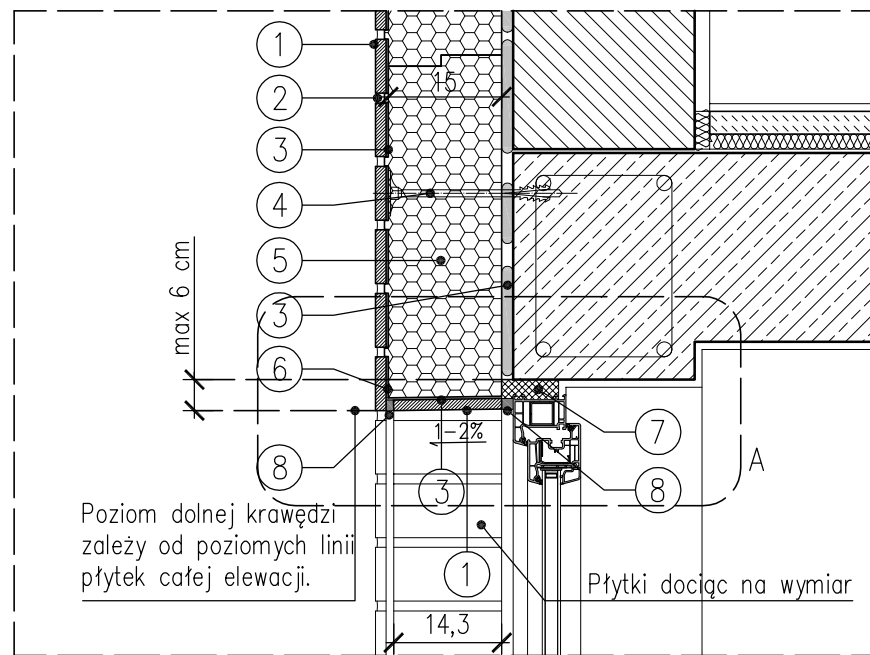
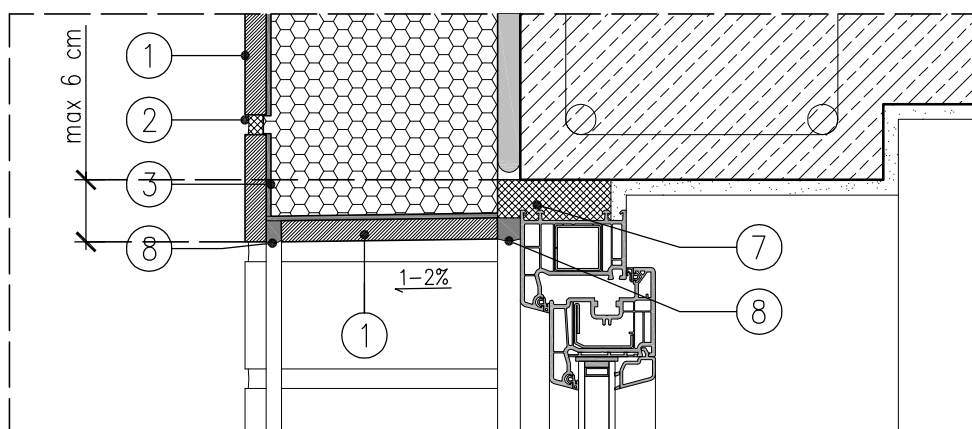


Widok z przodu



Przekrój



Detail A 1:5

1. Płytki klinkierowa
2. Zaprawa fugowa FS
3. Klej systemowy KS
4. Kołki mocujące z trzpieniem metalowym
5. Płyta ociepleniowa ArtBrick Systemgr. 15cm
(płytę należy pokryć mostkiem szczepnym ArtBrick MS)
6. Listwa narożna
7. Niskoprężna pianka poliuretanowa
8. Uszczelnienie z silikonu

Uwaga:
Do wykończenia nadproża zaleca się stosować płytki narożne.

skala 1:10	temat rysunku: NADPROŻE OKIENNE - PŁYTKI W UKŁADZIE POZIOMYM (NAROŻNIK NADPROŻA - STYK PŁYTKI KLINKIEROWEJ Z TYNKIEM) - DOCIEPLENIE GR. 15 CM	rysunek 3.e
----------------------	---	-----------------------