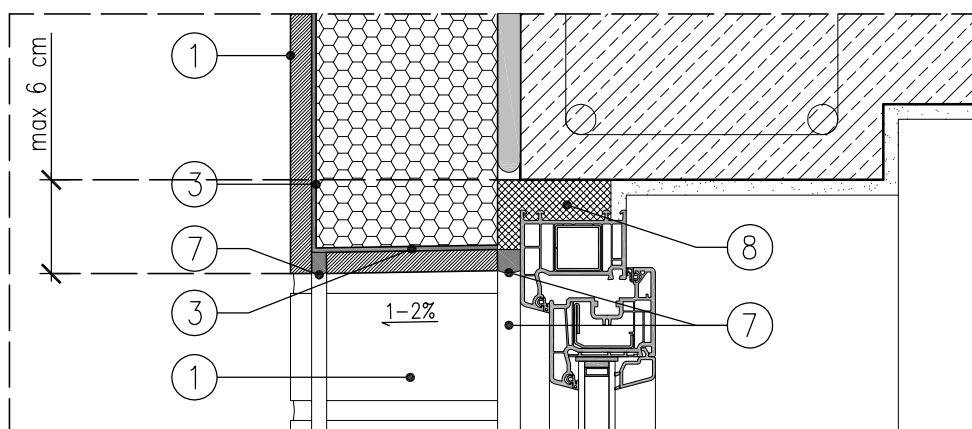
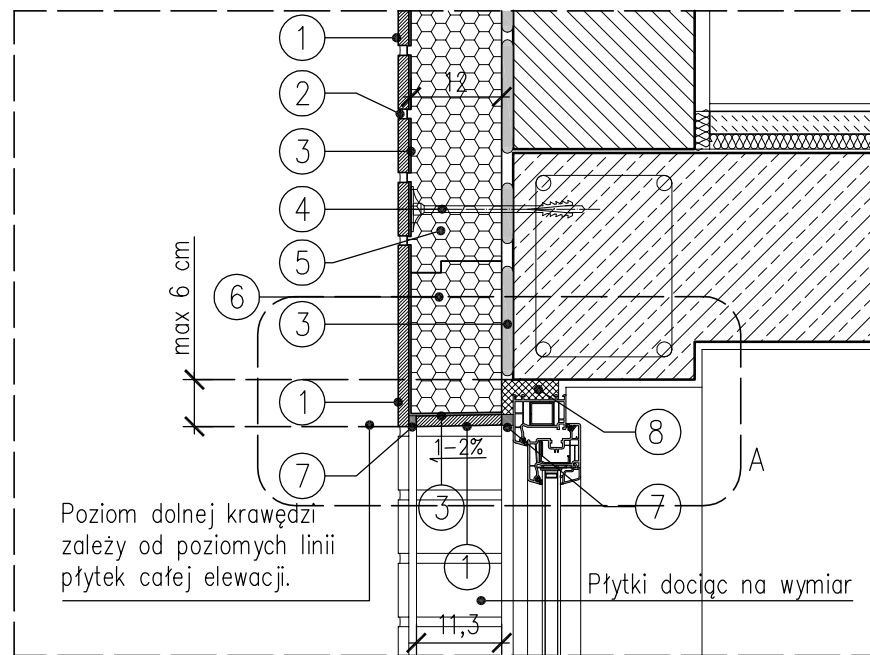


Widok z przodu



Detail A 1:5



Przekrój

1. Płytki klinkierowa prostokątna
2. Zaprawa fugowa FS
3. Klej systemowy KS
4. Kołki mocujące z trzpieniem metalowym
5. Płyta ociepleniowa ArtBrick System gr. 12cm
(płytkę należy pokryć mostkiem szczepnym ArtBrick MS)
6. Płyta ociepleniowa ArtBrick System z usuniętymi przewodnikami lub obrócona o 90°
7. Rozprężna taśma dylatacyjna
8. Niskoprężna pianka poliuretanowa

Uwaga:
Do wykończenia nadproża zaleca się stosować płytki narożne.

skala

1:10

temat rysunku:

**NADPROŻE OKIENNE - PŁYTKI W UKŁADZIE PIONOWYM
(NAROŻNIK NADPROŻA - STYK DWÓCH PŁYTEK KLINKIEROWYCH) -
DOCIEPLENIE GR. 12 CM**

rysunek

3.g