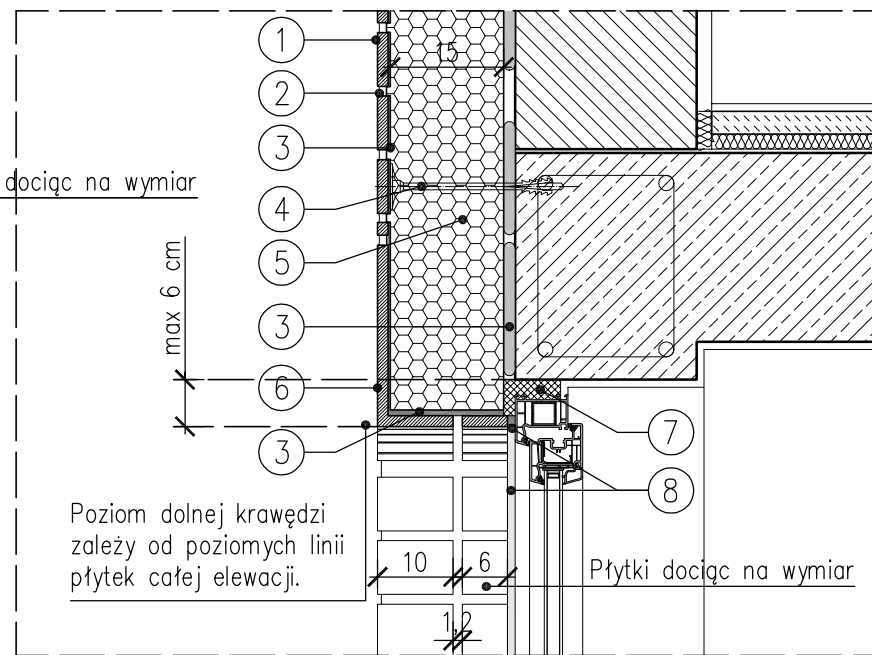


Widok z przodu

Uwaga:
Obszar pod nadprożem łukowym, w którym należy zetrzeć prowadnice poziome

Płytki docięc na wymiar



Przekrój

1. Płytki klinkierowa prostokątna
2. Zaprawa fugowa FS
3. Klej systemowy KS
4. Kołki mocujące z trzpieniem metalowym
5. Płyta ociepleniowa ArtBrick System gr.15 cm
(płytkę należy pokryć mostkiem szczerpnym ArtBrick MS)
6. Płytki klinkierowa narożna przycięta na wymiar
7. Niskoprężna pianka poliuretanowa
8. Rozprężna taśma dylatacyjna

skala

1:10

temat rysunku:

NADPROŻE ŁUKOWE - DOCIEPLENIE GR.15 CM

rysunek

3.j