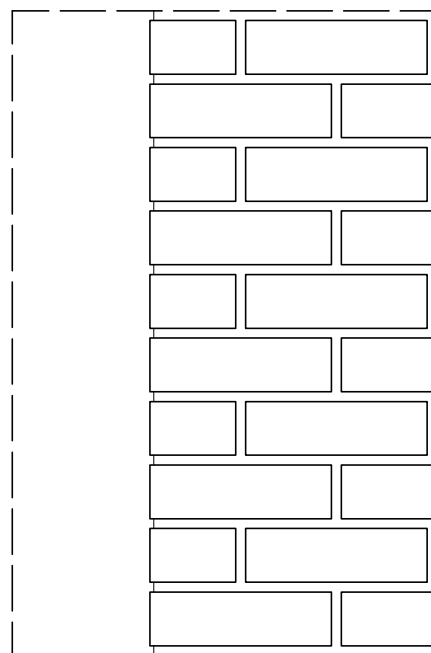
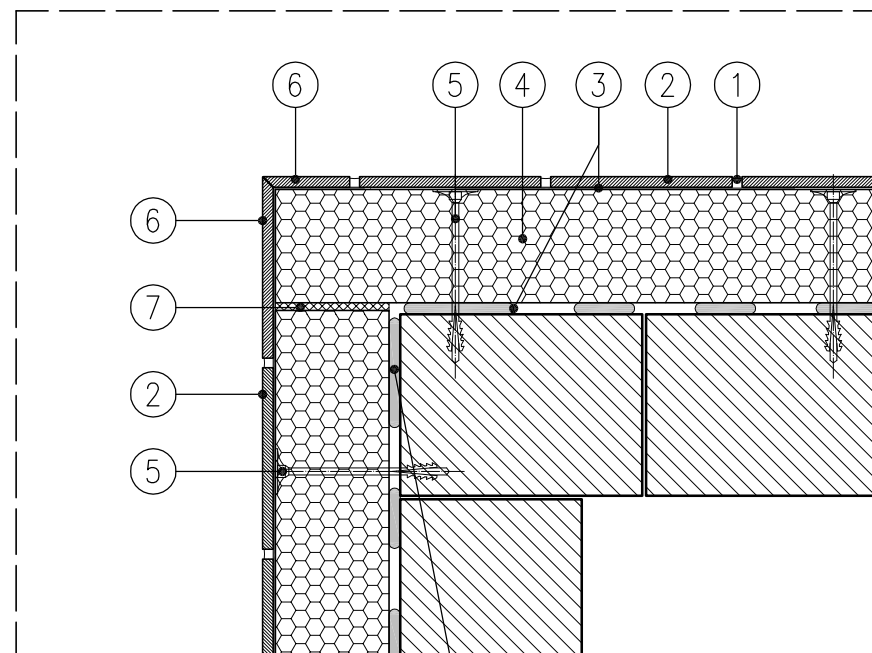


Narożnik 1



Narożnik 2



Rzut

1. Zaprawa fugowa FS
2. Płytki klinkierowa prostokątna
3. Klej systemowy KS
4. Płyta ociepleniowa ArtBrick System gr.15cm
(płytę należy pokryć mostkiem szczelnym ArtBrick MS)
5. Kołki mocujące z trzpieniem metalowym
6. Płytki klinkierowa prostokątna
z krawędzią fazowaną pod kątem 45°
7. Niskoprężna pianka poliuretanowa

Klej należy nanieść
w postaci ciągłego paska
(grubości około 15-20cm)
na brzegach płyty ociepleniowej.

skala

1:10

temat rysunku:

**NAROŻNIK ŚCIANY Z WYKORZYSTANIEM PŁYTEK PROSTOKĄTNYCH
(NAROŻNIK - STYK DWÓCH PŁYTEK KLINKIEROWYCH FAZOWANYCH)**

rysunek

7.b