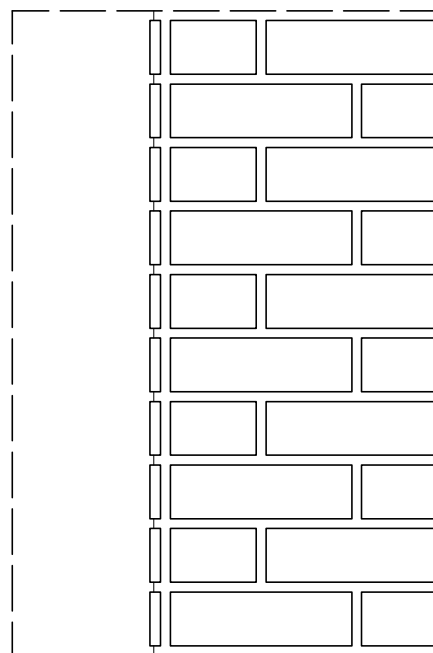
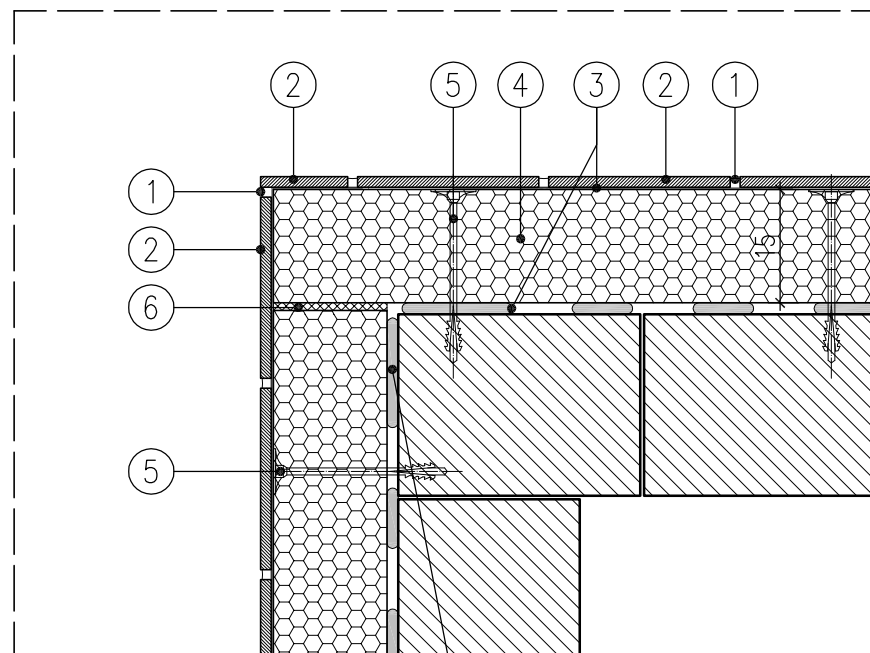


Narożnik 1



Narożnik 2



Rzut

1. Zaprawa fugowa FS
2. Płytki klinkierowa prostokątna
3. Klej systemowy KS
4. Płyta ociepleniowa ArtBrick System gr.15cm
(płytkę należy pokryć mostkiem szczepnym ArtBrick MS)
5. Kołki mocujące z trzpieniem metalowym
6. Niskoprężna pianka poliuretanowa

Klej należy nanieść
w postaci ciągłego paska
(grubość około 15–20cm)
na brzegach płyty ociepleniowej.

skala

1:10

temat rysunku:

**NAROŻNIK ŚCIANY Z WYKORZYSTANIEM PŁYTEK PROSTOKĄTNYCH
(NAROŻNIK - STYK DWÓCH PŁYTEK KLINKIEROWYCH)**

rysunek

7.c