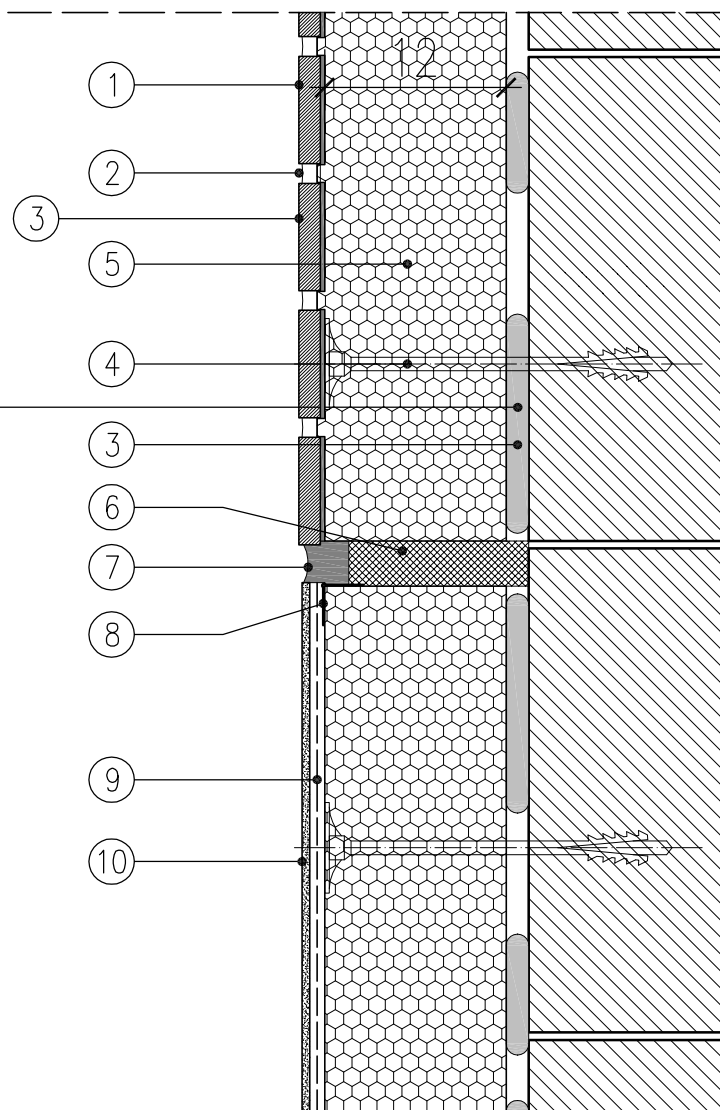


Klej należy nanieść
metodą pasmowo-punktową,
na min. 40% powierzchni płyty.



1. Płytki klinkierowa prostokątna
2. Zaprawa fugowa FS
3. Klej systemowy KS
4. Kołki mocujące z trzpieniem metalowym
5. Płyta ociepleniowa ArtBrick System gr.12 cm
(płytę należy pokryć mostkiem szczepnym ArtBrick MS)
6. Niskoprężna pianka poliuretanowa
7. Rozprężna taśma dylatacyjna
8. Listwa narożna
9. Warstwa zbrojąca z siatką z włókna szklanego
10. Wyprawa dekoracyjna z tynku cienkowarstwowego

skala

1:5

temat rysunku:

**STYK POZIOMY WYKOŃCZENIA ŚCIANY Z PŁYTEK
KLINKIEROWYCH Z WYKOŃCZENIEM Z TYNKU**

rysunek

8.e